

# い ち の み や 2・3月号

## 図 書 館 だ よ り

平成24年2月1日発行 編集・発行 一宮市立図書館 No.42

### 特別整理休館のお知らせ

- 豊島図書館・子ども文化広場図書館・地域文化広場図書室 2月20日(月)~2月29日(水)
- 玉堂記念木曾川図書館 3月5日(月)~3月15日(木)
- 尾西図書館・尾西児童図書館 2月6日(月)~2月15日(水)

休館中の図書・雑誌・紙芝居の返却には、次の「時間外図書返却ポスト」をご利用ください。

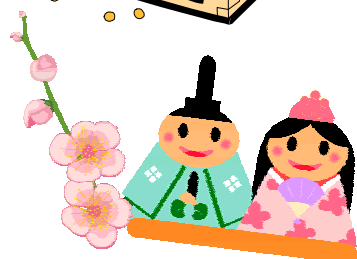
- 豊島図書館本館正面玄関の右側
- 尾西図書館の玄関右側
- 玉堂記念木曾川図書館の南玄関右側・北職員通用口右側
- 一宮地域文化広場有隣会館の玄関右側
- 子ども文化広場図書館の玄関右側



※ 尾西児童図書館では返却できません。

ビデオテープ、カセットテープ、CD、DVD、大型絵本は返却ポストが利用できませんので、開館後に各図書館のカウンターに返却してください。

※移動図書館「ほたる号」では、図書・雑誌・紙芝居の貸出・返却ができます。



### ICタグ貼付作業のお知らせ

市内全館で、貸出・返却作業にICを利用した業務へと移行します。その準備として、資料へのICタグ貼り付け作業を行っています。そのため、ICタグが貼られていない資料は、貸出の延長ができない場合があります。ご理解とご協力をお願いいたします。



## 尾西図書館からのお知らせ

### ■展示のご案内

かきかた、ペン習字、筆ペン、毛筆作品展 2月16日(木)～3月1日(木)  
場所：尾西図書館ギャラリー

## 豊島図書館からのお知らせ

### ■ 展示のご案内

けまり展 2月1日(水)～2月19日(日)  
有名人の書簡と草稿展 3月1日(木)～3月25日(日)



## 玉堂記念木曽川図書館からのお知らせ

### ■講演会のご案内

『80年のわが人生を語る～無から有を生み出す創造の楽しさ～』

講師 田中 恭一氏(株式会社メニコン会長)：一宮市木曽川町出身

1951年日本初のプラスチック製角膜コンタクトレンズを開発)

日時 2月25日(土)午後2時～

場所 2階視聴覚室

申込 電話にて木曽川図書館へお申し込みください(電話84-2346)

### ■除籍雑誌リサイクルのご案内

木曽川図書館で不要になった古い資料を再利用していただくために「除籍雑誌のリサイクル」を行います。

日時 2月11日(祝)、12日(日)午前10時～

場所 2階ロビー

その他 無くなり次第終了。お一人様10冊まで。  
一度お持ちいただいた資料の返却不可。

### ■映画上映会のご案内

2月19日(日)

『エンド・オブ・フューチャー』吹き替え版(約99分)

出演：クロヴィス・コルニアック、ヴィマーラ・ボンズ 他

3月18日(日)

『トレジャー&ドラゴン』吹き替え版(約91分)

出演：マイケル・シャンクス、シャナン・ドハーティ 他

時間：午後2時から 場所：2階視聴覚室



# 東日本大震災発生より1年

## あらためて「地震」を知ろう

2011年3月11日に発生した東日本大震災は、日本における観測史上最大規模のマグニチュード9.0を記録し、震災による死者・行方不明者は約2万人、建築物の全壊・半壊は合わせて35万戸以上という未曾有の大被害をもたらしました。また、東海地方では今後の東海・東南海・南海連動型地震の発生も予測されています。東日本大震災に関する本がおおむね出揃った今こそ、あらためて地震のことを知り、準備をしませんか？

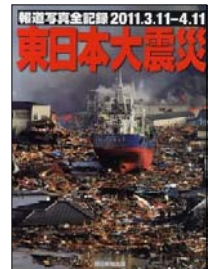
☆地震の本は、背ラベルの番号が369などにあります。

### ☆「東日本大震災」

朝日新聞社／著

朝日新聞出版

未曾有の大震災発生からの1ヶ月間、最前線のカメラマンがとらえたものは…。他の新聞社からも報道写真記録が出版されていますので、検索してみてください。



### ☆「大地震！とっさの行動マニュアル」

山谷菜樹／著

廣済堂出版

お風呂に入っているとき、エレベーターに乗っているとき、大地震発生！そのときどうする？震災時・震災後の対処法がわかるマニュアルになっています。



## よんであげたい・いっしょによみたい ～地震についてのほん～

### ☆「あの日をわすれない はるかのひまわり」

指田和子／作 鈴木びんこ／絵 PHP研究所

1995年の阪神淡路大震災で、笑顔がひまわりのような妹：はるかは亡くなりました…。震災後に知った人のやさしさ、神戸のひまわりをめぐるノンフィクションです。そして、そのひまわりの種は今、東北の人々に勇気をあたえています。



### ☆「あっ！じしん」

金子章／文 鈴木まもる／絵

学研

地震がどうやって起きるか、起きると町や海や山はどうか、実際に地震が起きたらどうすればいいのかが、鈴木まもるさんの穏やかな絵で、そしてわかりやすくかかれています。



# 図書館開館日・開館時間案内

色のついている日が休館日です。

## 豊島図書館

住所 本町通8-11  
電話 72-2343  
開館時間 午前10時から午後6時まで

2月						
日	月	火	水	木	金	土
			1	2	3	4
5	6	7	8	9	10	11
12	13	14	15	16	17	18
19	20	21	22	23	24	25
26	27	28	29	特別整理休館 2/20~29		

3月						
日	月	火	水	木	金	土
				1	2	3
4	5	6	7	8	9	10
11	12	13	14	15	16	17
18	19	20	21	22	23	24
25	26	27	28	29	30	31

## 尾西図書館

住所 東五城字大平裏19-1  
電話 62-8191  
開館時間 午前10時から午後6時まで  
〔毎週木曜日は午後9時まで〕

2月						
日	月	火	水	木	金	土
			1	2	3	4
5	6	7	8	9	10	11
12	13	14	15	16	17	18
19	20	21	22	23	24	25
26	27	28	29	特別整理休館 2/6~15		

3月						
日	月	火	水	木	金	土
				1	2	3
4	5	6	7	8	9	10
11	12	13	14	15	16	17
18	19	20	21	22	23	24
25	26	27	28	29	30	31

## 尾西児童図書館

住所 明地字上平33-1  
電話 69-7429  
開館時間 午前10時から午後5時まで

## 玉堂記念木曾川図書館

住所 木曾川町外割田字西郷中25  
電話 84-2346  
開館時間 午前10時から午後6時まで

2月						
日	月	火	水	木	金	土
			1	2	3	4
5	6	7	8	9	10	11
12	13	14	15	16	17	18
19	20	21	22	23	24	25
26	27	28	29	特別整理休館 3/5~15		

3月						
日	月	火	水	木	金	土
				1	2	3
4	5	6	7	8	9	10
11	12	13	14	15	16	17
18	19	20	21	22	23	24
25	26	27	28	29	30	31

## 子ども文化広場図書館

住所 朝日1丁目6-9  
電話 25-1350  
開館時間 午前9時から午後5時まで

2月						
日	月	火	水	木	金	土
			1	2	3	4
5	6	7	8	9	10	11
12	13	14	15	16	17	18
19	20	21	22	23	24	25
26	27	28	29	特別整理休館 2/20~29		

3月						
日	月	火	水	木	金	土
				1	2	3
4	5	6	7	8	9	10
11	12	13	14	15	16	17
18	19	20	21	22	23	24
25	26	27	28	29	30	31

## 地域文化広場図書室

住所 時之島字玉振1-1  
電話 51-2180  
開館時間 午前9時から午後5時まで

2月						
日	月	火	水	木	金	土
			1	2	3	4
5	6	7	8	9	10	11
12	13	14	15	16	17	18
19	20	21	22	23	24	25
26	27	28	29	特別整理休館 2/20~29		

3月						
日	月	火	水	木	金	土
				1	2	3
4	5	6	7	8	9	10
11	12	13	14	15	16	17
18	19	20	21	22	23	24
25	26	27	28	29	30	31